



# LATAR BELAKANG

Sebagai wujud penataan sistem dan prosedur pelayanan secara berkesinambungan sesuai dengan tuntutan dan perkembangan dinamika masyarakat, Pemprov DKI Jakarta mulai membangun sistem informasi pengelolaan kinerja sejak tahun 2015 melalui peluncuran aplikasi penilaian kinerja harian, e-Kinerja. Seiring dengan berjalannya waktu, melalui aplikasi e-Kinerja yang kini dikenal dengan sebutan e-TPP, pegawai juga dapat melakukan penginputan Rencana Kinerja (Renkin) yang merupakan breakdown triwulan dari Sasaran Kinerja Pegawai (SKP). Oleh karena pengelolaan kinerja merupakan bagian yang tidak terpisahkan dari pengelolaan kinerja organisasi, maka sejak tahun 2020 Pemprov DKI Jakarta melakukan pengintegrasian beberapa aplikasi pengelolaan kinerja organisasi seperti e-Sakip, eMonev KSD, CRM, Jaksurvei dengan aplikasi pengelolaan kinerja individu yakni SIMPEG dan e-TPP.





# DASAR HUKUM

Undang-Undang Nomor 5 Tahun 2014 Tentang  
Aparatur Sipil Negara

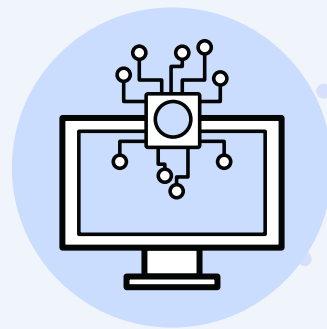
Peraturan Pemerintah Republik Indonesia Nomor 11  
Tahun 2017 Tentang Manajemen Pegawai Negeri Sipil

Peraturan Pemerintah Republik Indonesia Nomor 30  
Tahun 2019 Tentang Penilaian Kinerja Pegawai Negeri  
Sipil

Peraturan Gubernur DKI Jakarta Nomor 18 Tahun  
2020 Tentang Penilaian Kinerja

Peraturan Gubernur DKI Jakarta Nomor 19 Tahun 2020  
Tentang Tambahan Penghasilan Pegawai

# SISTEM INFORMASI KINERJA PEGAWAI



## SASARAN STRATEGIS

Indikator Kinerja Utama  


Monev KSD  
([monev.jakarta.go.id](http://monev.jakarta.go.id))

## SASARAN OPERASIONAL

TL Arahannya Gubernur

TLHP BPK

Kualitas Layanan Masyarakat  


TL Aduan Masyarakat  


## SASARAN KHUSUS

TUGAS POKOK DAN FUNGSI

SCORE CARD  
LURAH & CAMAT

# ALUR SISTEM INFORMASI KINERJA PEGAWAI



- 1 SASARAN STRATEGIS  
-> IKU dan KSD
- 2 SASARAN OPERASIONAL  
-> TL arahan gubernur, TLHP BPK, Kualitas layanan masyarakat, TL aduan masyarakat
- 3 SASARAN KHUSUS
- 4 TUGAS POKOK & FUNGSI
- 5 SCORE CARD CAMAT & LURAH



SPS

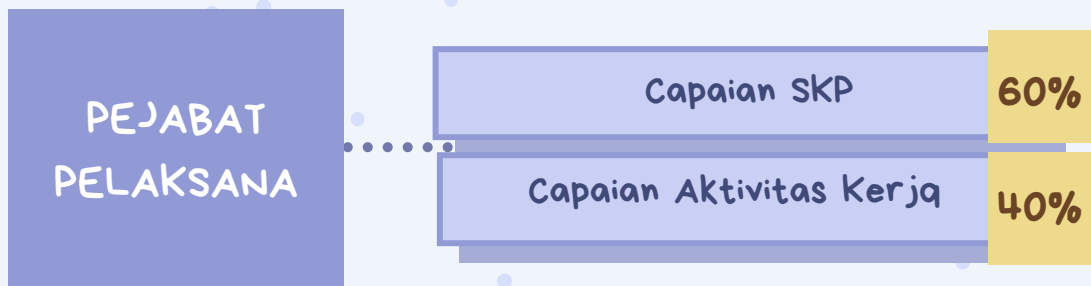
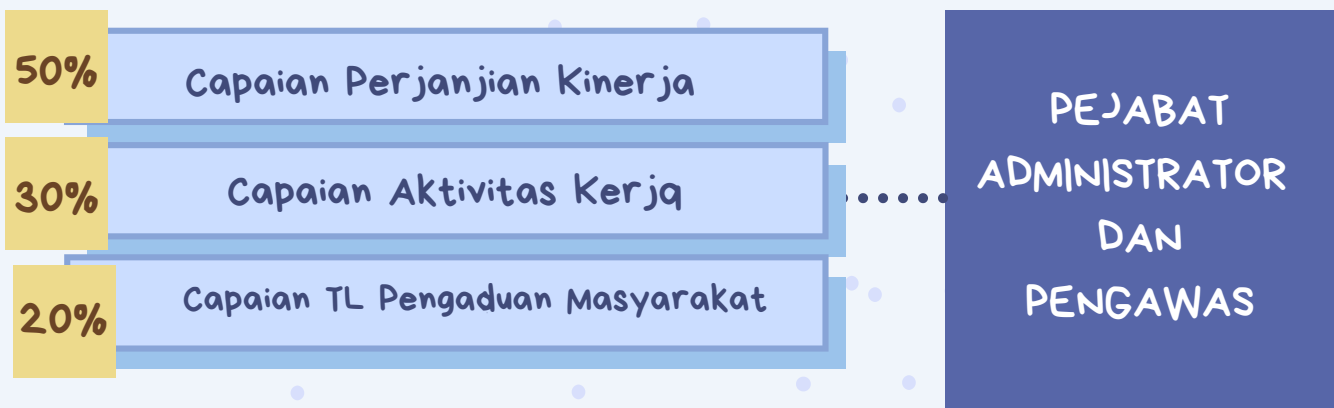
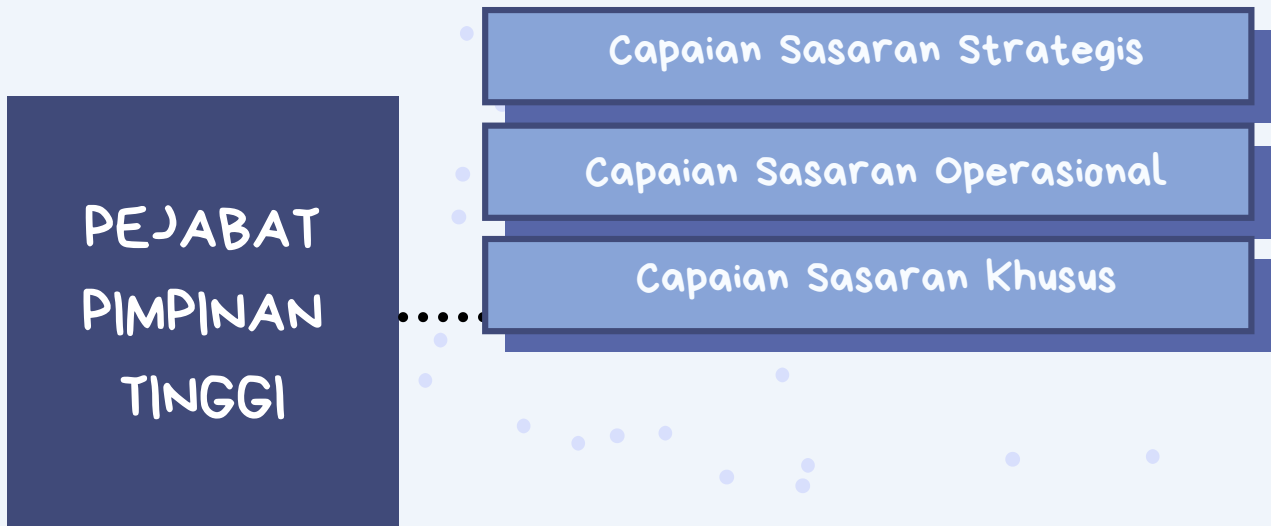


Absensi

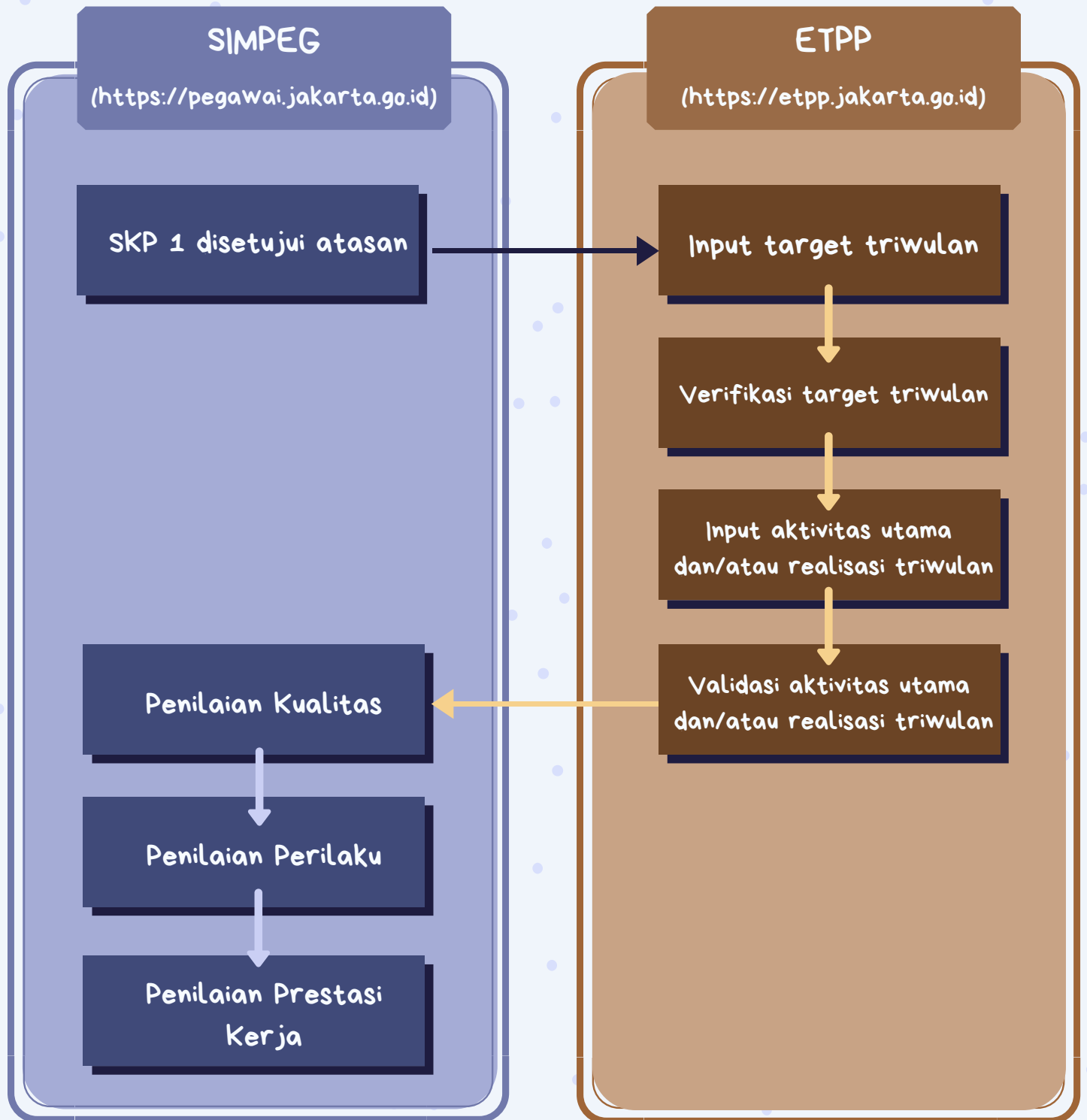


Perhitungan Capaian Kinerja (eTPP)

# INDIKATOR KINERJA PEJABAT PIMPINAN TINGGI, ADMINISTRATOR, PEGAWAS, DAN PELAKSANA



# ALUR PENGINPUTAN SKP DAN RENCANA KINERJA (RENKIN)



# PENGINPUTAN SKP

START



# PERSETUJUAN SKP OLEH ATASAN

START

Masuk Laman  
<https://pegawai.jakarta.go.id>

Login dengan NRK,  
password, captcha

Klik menu "SKP  
approval"

Cari NRK bawahan  
yang skp nya akan  
diverifikasi.

Jika seluruh indikator yang diajukan oleh bawahan sudah sesuai, maka klik "diterima". Namun jika ada indikator yang harus diubah/diedit oleh bawahan pada kolom kualitas, mutu, dan waktu, maka klik "dikembalikan"

Klik "cek skp"

Skp bawahan pada akun atasan akan berubah statusnya menjadi "disetujui", dan pada akun bawahan statusnya akan berubah menjadi "disetujui oleh atasan"

# PENGINPUTAN RENCANA KINERJA

START



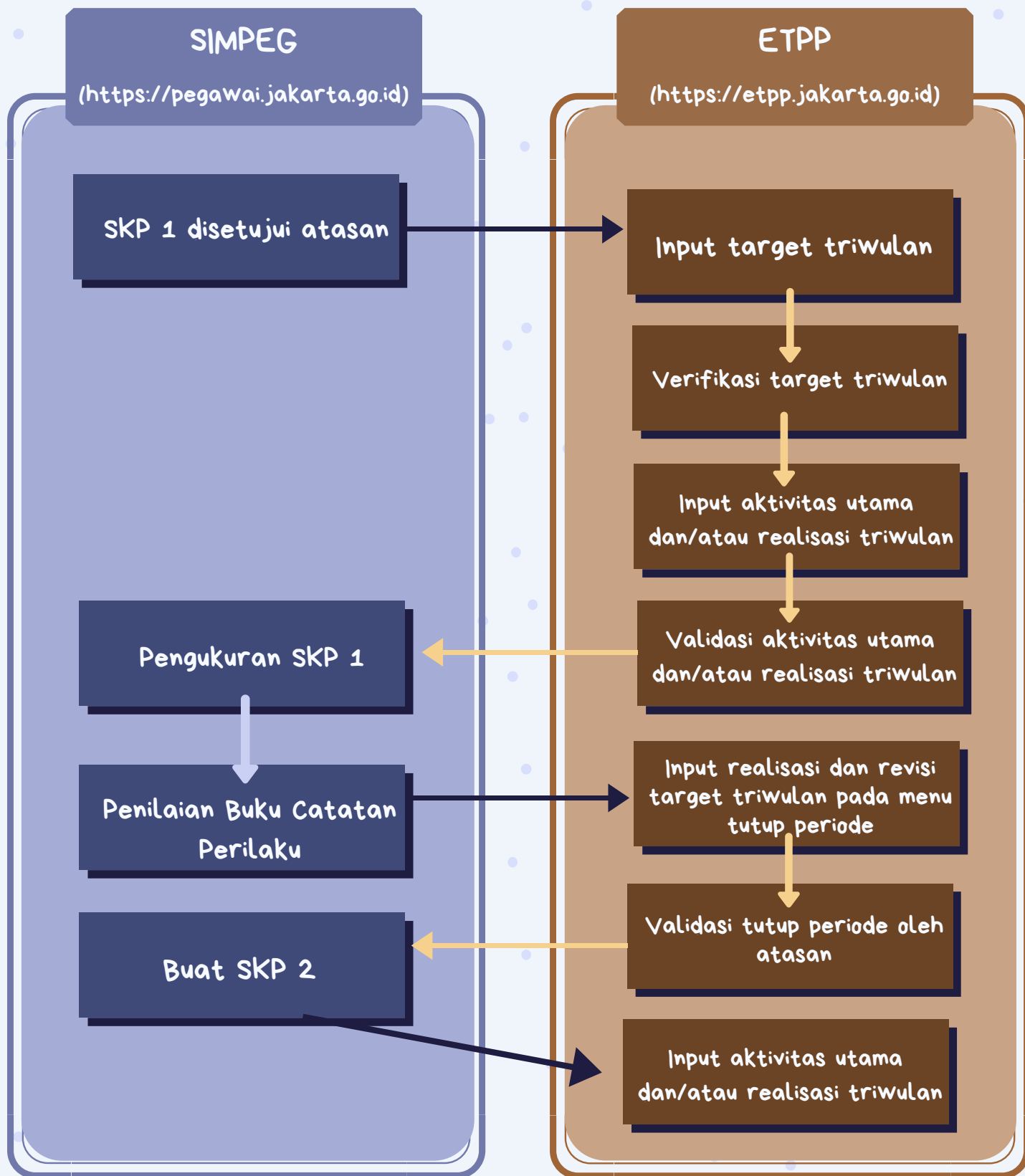
# PENILAIAN PRESTASI KINERJA (PPK)

\*Tahapan Penilaian Prestasi Kinerja (PPK) hanya dilakukan pada akhir tahun\*

START



# ALUR PENGINPUTAN SKP DAN RENCANA KINERJA (RENKIN) PEGAWAI MUTASI



## PENGINPUTAN SKP AWAL (MUTASI)

START

Masuk laman  
<https://pegawai.jakarta.go.id>

Login dengan NRK,  
password, captcha

Klik menu "SKP"

Klik menu form skp

Masukkan periode awal (1  
januari) dan periode akhir (31  
Desember)

Klik "tambah" untuk membuat skp  
dengan memasukkan tanggal awal  
dan akhir SKP

Masukkan data NIP/NRK pejabat  
penilai, kemudian tekan enter

Jika sudah terinput, klik "detail"  
untuk menambahkan indicator pada  
SKP

Klik "tambah" dan pilih indikator  
"tanpa referensi" apabila ingin  
menambahkan tugas diluar referensi

Sesuaikan indikator yang diinput  
berdasarkan referensi perkin, ksd,  
atau tusi

Input pada kolom output, mutu, dan  
waktu pada indikator tersebut, lalu  
klik "simpan"

- Untuk data referensi perkin, akan muncul sesuai dengan indikator yang ada pada sistem SAKIP sesuai dengan tugas jabatan
- Untuk data referensi, maka pegawai hanya dapat menentukan waktu pada SKP
- Untuk data referensi KSD, akan muncul sesuai dengan sistem KSD sesuai dengan distribusi tugas

Status skp akan berubah menjadi  
"menunggu persetujuan atasan"

## PERSETUJUAN SKP AWAL OLEH ATASAN (MUTASI)

START

Masuk laman  
<https://pegawai.jakarta.go.id>

Login dengan NRK,  
password, captcha

Klik menu "SKP  
approval"

Cari NRK bawahan  
yang skp nya akan  
diverifikasi.

Jika seluruh indikator yang diajukan oleh bawahan sudah sesuai, maka klik "diterima". Namun jika ada indikator yang harus diubah/diedit oleh bawahan pada kolom kualitas, mutu, dan waktu, maka klik "dikembalikan"

Klik "cek skp"

SKP bawahan pada akun atasan akan berubah statusnya menjadi "disetujui", dan pada akun bawahan statusnya akan berubah menjadi "disetujui oleh atasan"

## PENGINPUTAN RENKIN AWAL (MUTASI)

START



# PENGINPUTAN PENGUKURAN SKP AWAL (MUTASI)

START



## PENGINPUTAN REALISASI RENKIN DAN VALIDASI TUTUP PERIODE (MUTASI)

START

Masuk ke laman <https://etpp.jakarta.go.id> untuk tutup periode renkin pertama

Login dengan NRK, password, captcha

Klik menu "rencana kinerja", lalu klik tulisan berwarna biru "rencana kinerja"

Klik tombol off (warna hijau) pada kolom aksi untuk mengisi nilai realisasi yang tercapai pada tiap indikator

Menggunakan akun atasan, masuk ke laman [etpp.jakarta.go.id](https://etpp.jakarta.go.id)

Login dengan NRK, password, captcha

Konfirmasi kepada atasan untuk melakukan validasi terhadap realisasi triwulan

Isi pada kolom realisasi target triwulan untuk setiap indikator, lalu klik "simpan"

Klik menu "penilaian kinerja", kemudian pilih bulan yang akan dilakukan tutup periode

Klik tombol "validasi tutup periode" pada pegawai yang mutasi

Klik tombol "off" (warna hijau) untuk melakukan validasi

Isi kolom validasi realisasi triwulan untuk setiap indikator. Pastikan nilai validasi terisi kemudian klik "simpan"

Untuk memastikan kembali nilai validasi tutup periode telah terinput, login ke akun pegawai mutasi, kemudian masuk ke renkin pertama.

# PENGINPUTAN BUKU CATATAN PERILAKU (BCP) SKP AWAL (MUTASI)

START



## PENGINPUTAN SKP KEDUA (MUTASI)

START



## PENGINPUTAN RENKIN KEDUA (MUTASI)

START

